



En cualquier parte donde esté, tenemos la solución  
[www.geneglace.com](http://www.geneglace.com)



*Hacemos un Mejor Frío*

**INDUSTRIAS REFRIDCOL S.A.**

[www.refridcol.com](http://www.refridcol.com)

## Fiabilidad en el mundo entero

Las máquinas fabricadoras de hielo son un medio para conseguir un objetivo y tienen que permanecer fiables siempre.

Desde el momento que el pescador deja el mar debe tener hielo. Antes de pensar en ponerse las botas de esquí, los esquiadores tienen que tener nieve.

Es la razón por la cual los generadores de hielo GENEGLACE son fabricados con un alto estándar para ser completamente fiables. El cilindro por ejemplo es un depósito de presión probado a 26 bares e inspeccionado por un organismo independiente.

En todo el mundo hay máquinas de hielo GENEGLACE funcionando durante las 24 horas y en cualquiera condición ambiental.

## Mantenimiento mínimo

El corazón de una GENEGLACE es el evaporador fijo donde el hielo se despega por medio de una fresa con dientes helicoidales que no se afilan.

Por lo tanto, no hay sellos de eje y el desgaste de piezas es mínimo.

## Feliz de ser juzgado en el rendimiento

El rendimiento de las máquinas GENEGLACE es incomparable. Un software disponible con curvas de selección les permite conocer exactamente la real capacidad que se puede obtener de un generador de hielo según sus propias condiciones de uso. Por ejemplo, el software calculará el impacto en la producción de hielo si se pre-enfría el agua, si se baja la temperatura de evaporación o si seleccionan otros refrigerantes. En efecto, GENEGLACE es el único fabricante de máquinas de hielo en escamas que puede proveer curvas de capacidad para refrigerantes de bajas temperaturas como R404A, R507, R717R, R22. La superficie interior del cilindro protegida contra la corrosión y de acero impregnado de cromo con alta conductividad térmica, produce más hielo por tonelada de refrigeración que cualquier otra máquina de acero inoxidable.

## Alta calidad de hielo

El hielo en escamas GENEGLACE tiene una amplia superficie de intercambio y es subenfriado a -5°C. Por consecuencia, procura un calor latente de fusión importante y enfría sus productos más rápidamente.

## DESCRIPCION DEL FUNCIONAMIENTO

### Descripción del funcionamiento

El hielo se fabrica al interior de un cilindro estático aislado exteriormente (1).  
Una fresa con dientes helicoidales despega el hielo.

### Circuito de agua

El agua de la base (3) llega por medio de una bomba (2) a una cubeta de distribución (4), fluyendo continuamente y se congela en la pared enfriada (5).

### Circuito de refrigerante

El refrigerante que se evapora a baja temperatura en la doble pared (6) congela el agua.

### Despegue del hielo

Una fresa con dientes helicoidales (7) accionada por un reductor motorizado (8) barre la superficie y, girando sobre ella misma, despega el hielo por presión. En esta zona de despegue, no hay flujo de agua, así el hielo que cae en la parte de almacenamiento es perfectamente seco.



## GENERADORES DE HIELO EN ESCAMAS

Para uso con una unidad de condensación existente o remoto con R404A, R507, R22\*

MODELO	PRODUCCION DIARIA Toneladas**	DIMENSIONES L x l x h (cm)	AGUA
F15	0,3 - 0,5	52 x 40 x 60	Agua dulce
F30	0,6 - 1,0	65 x 50 x 70	Agua dulce
F90	1,6 - 3,5	91 x 75 x 125	Agua dulce
F200	4,5 - 6,5	123 x 97 x 175	Agua dulce
F250	7 - 10	130 x 100 x 205	Agua dulce
F600	10 - 14	156 x 120 x 205	Agua dulce
F800	14 - 20	155 x 155 x 310	Agua dulce
F900	20 - 30	195 x 195 x 310	Agua dulce
F 2000	30 - 50	244 x 244 x 310	Agua dulce
MODELOSEMARCADOS			
F 30 M	1,0	75 x 50 x 120	Agua dulce
F 100 M	2,5	90 x 70 x 160	Agua dulce
F 100 SW	2,7	90 x 70 x 160	Agua de mar

\* Consultar con la empresa para uso con otros refrigerantes.

\*\* Producción diaria : en toneladas métricas por 24 horas con R22 dependiendo de los parámetros de funcionamiento.

Para su aplicación, consulta el software de curvas de selección.



T° Condensación (°C)	Modelo Generador	Producción 24 Horas (toneladas)	Chiller	Espesor de Escama (mm)	T° Agua (°C)	T° Evaporación (°C)	Potencia Frigorífica (Btu/h)	Modelo Unidad Condensadora
----------------------	------------------	---------------------------------	---------	------------------------	--------------	---------------------	------------------------------	----------------------------

40.6	F-15	0.49	N/A	2.0	20	-27.5	8,749	RDC-040-HBP-3C	
	F-30	0.84	N/A	2.0	20	-21.7	15,152	RDC-040-HBP-3C	
	F-90H	2.7	N/A	2.0	20	-20.5	48,702	RDC-075-DBP-3C	
	F-90V	2.85	N/A	2.0	20	-18.2	51,410	RDC-075-DBP-3C	
	BOGOTA	F-200	5	N/A	2.0	20	-16.2	90,190	RDC-150-DBP-4C
	DUITAMA	F-200	6	3 T.R.	2.0	10	-18.4	98,443	RDC-150-DBP-4C
	IPIALES	F-250	6.98	N/A	2.0	20	-19.0	125,905	RDC-270-DBP-4R
	PAIPA	F-250	8.4	3 T.R.	2.0	10	-21.0	137,820	RDC-270-DBP-4R
	PASTO	F-600	9	N/A	2.0	20	-19.0	162,341	RDC-300-DBP-4R
	TUNJA	F-600	10	3 T.R.	1.9	10	-18.6	164,071	RDC-300-DBP-4R
	ZIPAQUIRA	F-800	15	N/A	2.0	20	-21.0	270,568	RDC-270-DBP-4R X 2
		F-800	16	3 T.R.	2.1	10	-21.2	262,514	RDC-270-DBP-4R X 2
	F-900	19	N/A	1.9	20	-18.5	342,720	RDC-300-DBP-4R X 2	
	F-900	20	3 T.R.	2.0	10	-18.3	328,142	RDC-300-DBP-4R X 2	

43.3	F-15	0.47	N/A	2.0	25	-27.5	8,962	RDC-040-HBP-3C	
	F-30	0.88	N/A	2.0	25	-24.6	16,780	RDC-030-DBP-3C	
	F-90H	2.4	N/A	2.0	25	-19.4	45,762	RDC-075-DBP-3C	
	F-90V	2.8	N/A	2.0	25	-18.6	53,390	RDC-075-DBP-3C	
	ARMENIA	F-200	4.4	N/A	2.0	25	-15.6	83,897	RDC-150-DBP-4C
	CALI	F-200	5.8	3 T.R.	1.9	10	-17.6	95,161	RDC-150-DBP-4C
	IBAGUÉ	F-250	6.95	N/A	2.0	25	-19.6	132,520	RDC-270-DBP-4R
	MEDELLÍN	F-250	8	3 T.R.	2.0	10	-19.7	131,257	RDC-270-DBP-4R
	PEREIRA	F-600	8.5	N/A	1.9	25	-18.3	162,074	RDC-300-DBP-4R
	POPAYÁN	F-600	10	3 T.R.	1.9	10	-18.6	164,071	RDC-300-DBP-4R
		F-800	14.2	N/A	1.9	25	-20.2	270,760	RDC-270-DBP-4R X 2
		F-800	15.9	4 T.R.	2.1	10	-20.9	260,873	RDC-270-DBP-4R X 2
	F-900	16.7	N/A	2.1	25	-18.5	318,428	RDC-300-DBP-4R X 2	
	F-900	20	5 T.R.	2.0	10	-18.3	328,142	RDC-300-DBP-4R X 2	

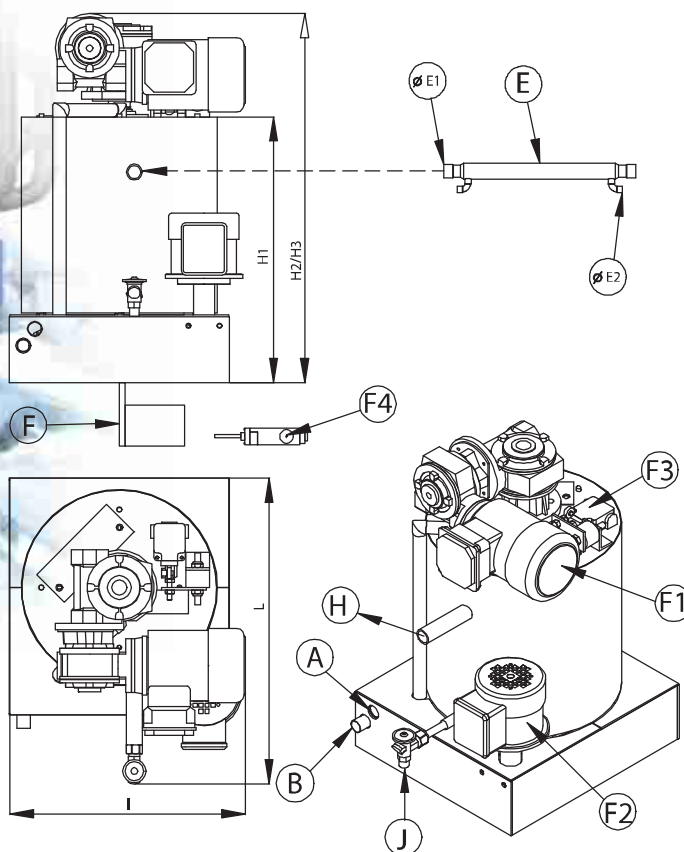
46.1	F-15	0.45	N/A	1.9	30	-25.4	8,948	RDC-040-HBP-3C	
	F-30	0.88	N/A	2.0	30	-26.1	17,498	RDC-030-DBP-3C	
	F-90H	2.3	N/A	1.9	30	-19.0	45,733	RDC-075-DBP-3C	
	F-90V	2.5	N/A	2.1	30	-18.1	49,710	RDC-075-DBP-3C	
	BUENAVENTURA	F-200	4.4	N/A	2.0	30	-16.2	87,488	RDC-150-DBP-4C
	BARRANQUILLA	F-200	5.45	3 T. R.	2.1	10	-16.8	89,419	RDC-150-DBP-4C
	CARTAGENA	F-250	6.75	N/A	2.0	30	-19.7	134,215	RDC-270-DBP-4R
	CÚCUTA	F-250	8	3 T. R.	2.0	10	-19.7	131,257	RDC-270-DBP-4R
	MONTERÍA	F-600	7.7	N/A	2.1	30	-18.5	153,105	RDC-300-DBP-4R
	RIOHACHA	F-600	9	3 T. R.	2.0	10	-17.6	147,664	RDC-300-DBP-4R
		F-800	12.9	N/A	2.1	30	-19.9	256,500	RDC-270-DBP-4R X 2
		F-800	15.4	5 T.R.	2.0	10	-19.9	252,670	RDC-270-DBP-4R X 2



## ICE-GENERATOR F15



Flake-ice  
generators



**GENEGLACE** sas  
ZAC de la Forêt - 9 rue des Orfèvres  
44840 Les Sorinières - France  
Téléphone : +33 (0)2 51 19 10 51  
Fax : +33 (0)2 40 05 73 81  
[www.geneglance.com](http://www.geneglance.com)  
contact@geneglance.fr

Models and specifications can be  
subject to change without notice  
10/2004

Capital 3 737 000 E - SIREN 444 160 873 RCS Nantes

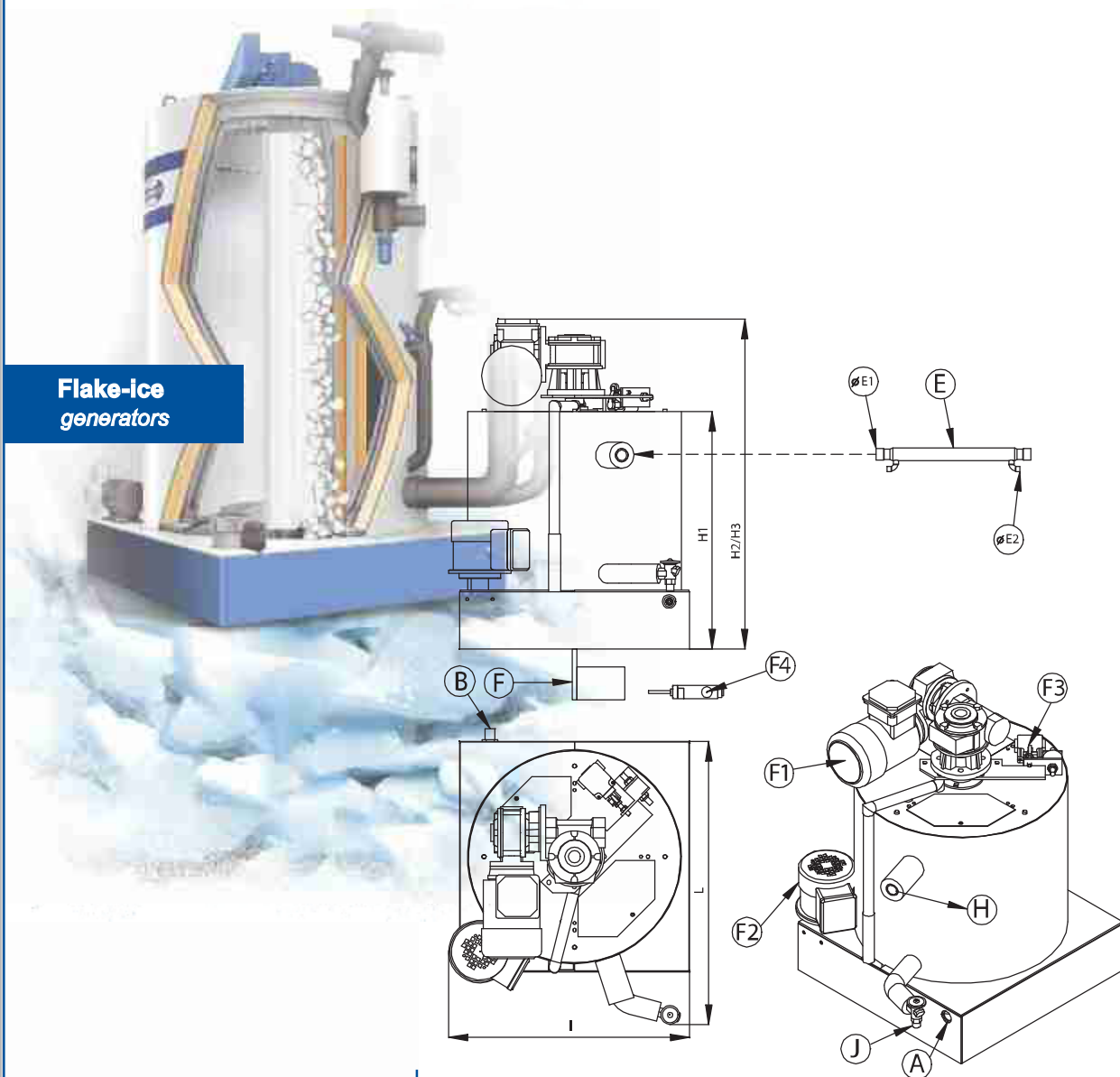
### F 15 - INLAND MODEL

Water supply		fresh water
Daily production	T/24 h	0,3 - 0,5
Refrigerant		R22, R404A
Liquid inlet (J)		expansion valve
Dimensions L x l x H3	cm	52 x 40 x 60
Net weight	kg	50
Reamer motor (F1)	W	90
Pump motor (F2)	W	70
Base dimensions	cm	39 x 36
Diameter ice-outlet	cm	24
Suction (H)	mm	ø 26,7 x 2,9
Liquid inlet (C)	mm	ø 3/8"
Torque limiter (F3)		electromechanical

## ICE-GENERATOR F30



Flake-ice  
generators



**GENEGLACE** sas  
ZAC de la Forêt - 9 rue des Orfèvres  
44840 Les Sorinières - France  
Téléphone : +33 (0)2 51 19 10 51  
Fax : +33 (0)2 40 05 73 81  
[www.geneglace.com](http://www.geneglace.com)  
contact@geneglace.fr

Models and specifications can be  
subject to change without notice  
10/2004

Capital 3 737 000 E - SIREN 444 160 873 RCS Nantes

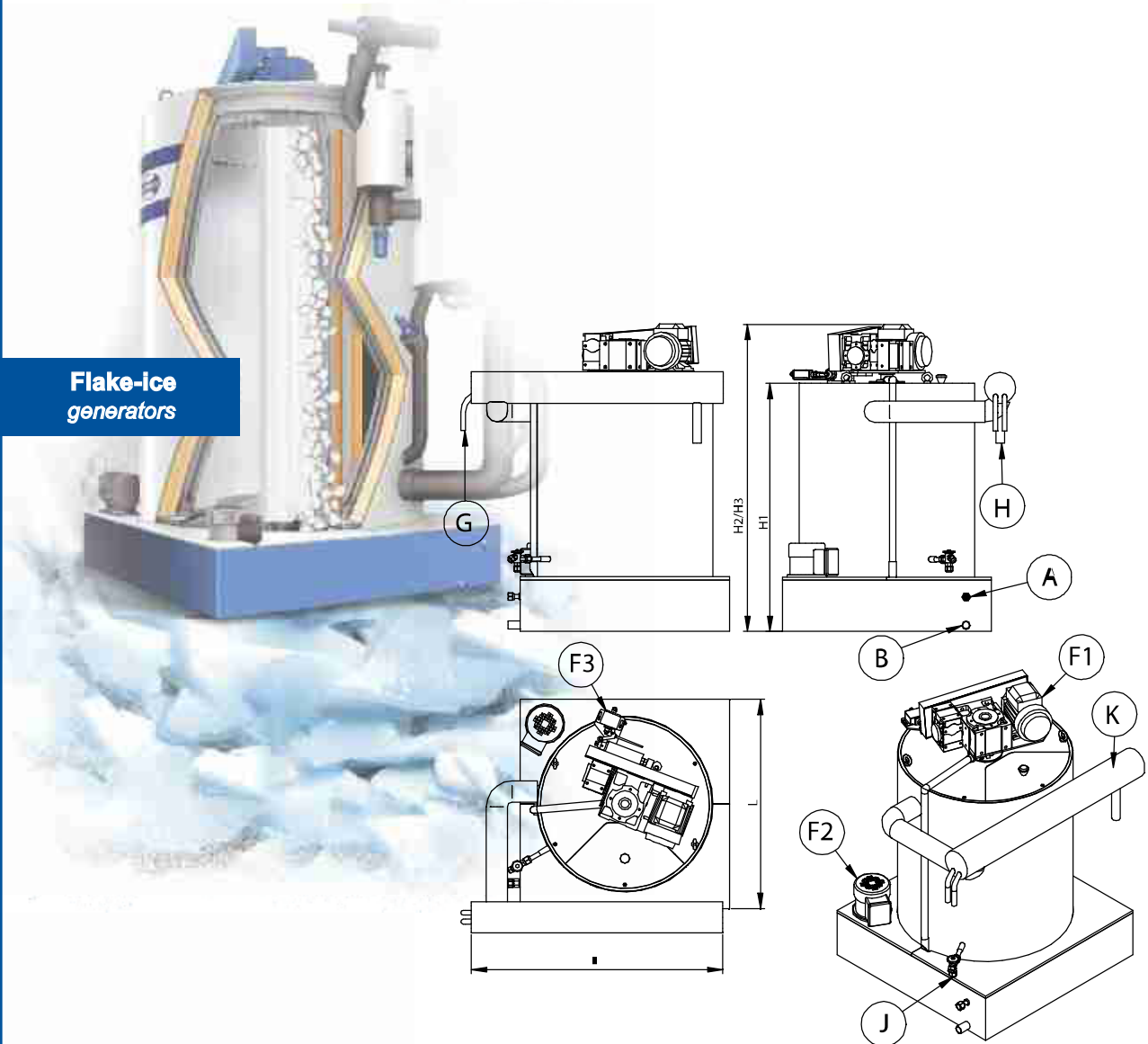
### F 30 - INLAND MODEL

Water supply		fresh water
Daily production	T/24h	0,6 - 1
Refrigerant		R22, R404A
Liquid inlet (J)		expansion valve
Dimensions L x l x H3	cm	65 x 50 x 70
Net weight	kg	90
Reamer motor (F1)	W	90
Pump motor (F2)	W	70
Base dimensions	cm	50 x 47
Diameter ice-outlet	cm	34
Suction (H)	mm	ø 26,7 x 2,9
Liquid inlet (C)	mm	ø 3/8"
Torque limiter (F3)		electromechanical

## ICE-GENERATOR F90 H



Flake-ice  
generators



**GENEGLACE** sas  
ZAC de la Forêt - 9 rue des Orfèvres  
44840 Les Sorinières - France  
Téléphone : +33 (0)2 51 19 10 51  
Fax : +33 (0)2 40 05 73 81  
[www.geneglance.com](http://www.geneglance.com)  
contact@geneglance.fr

Models and specifications can be  
subject to change without notice  
10/2004

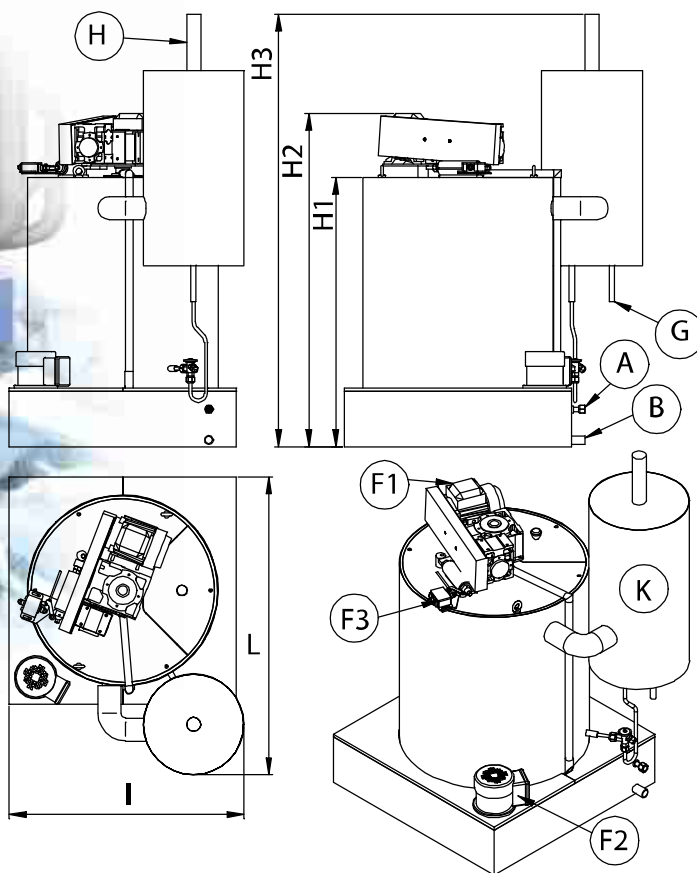
Capital 3 737 000 E - SIREN 444 160 873 RCS Nantes

F 90 H - INLAND MODEL		
Water supply		fresh water
Daily production	T/24h	1,6 - 3,0
Refrigerant		R22, R404A
Liquid inlet (J)		expansion valve
Dimensions L x l x H3	cm	95 x 80 x 101
Net weight	kg	230
Reamer motor (F1)	W	180
Pump motor (F2)	W	70
Base dimensions	cm	63 x 63
Diameter ice-outlet	cm	50
Suction (H)		ø 1"1/8
Liquid inlet (C)		ø 3/8"
Torque limiter (F3)		electromechanical

## ICE-GENERATOR F90 V



Flake-ice  
generators



**GENEGLACE** sas  
ZAC de la Forêt - 9 rue des Orfèvres  
44840 Les Sorinières - France  
Téléphone : +33 (0)2 51 19 10 51  
Fax : +33 (0)2 40 05 73 81  
[www.geneglance.com](http://www.geneglance.com)  
contact@geneglance.fr

Models and specifications can be  
subject to change without notice  
10/2004

Capital 3 737 000 E - SIREN 444 160 873 RCS Nantes

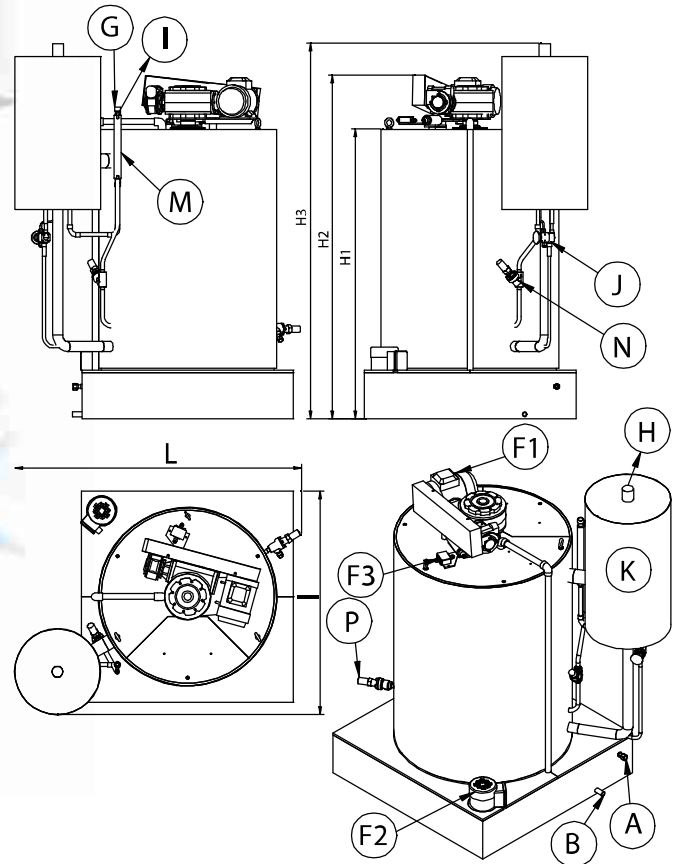
### F 90 V - INLAND MODELS

Water supply		fresh water
Daily production	T/24h	2,7 - 3,5
Refrigerant		R22, R404A
Liquid inlet (J)		expansion valve
Dimensions L x l x H3	cm	89 x 73 x 126
Net weight	kg	230
Reamer motor (F1)	W	180
Pump motor (F2)	W	70
Base dimensions	cm	63 x 63
Diameter ice-outlet	cm	50
Suction (H)	mm	ø 42,2 x 3,6
Liquid inlet (C)		ø 5/8"
Torque limiter (F3)		electromechanical

## ICE-GENERATOR F200 with flood bottle



Flake-ice generators



**GENEGLACE** sas  
 ZAC de la Forêt - 9 rue des Orfèvres  
 44840 Les Sorinières - France  
 Téléphone : +33 (0)2 51 19 10 51  
 Fax : +33 (0)2 40 05 73 81  
[www.geneglance.com](http://www.geneglance.com)  
 contact@geneglance.fr

Models and specifications can be  
 subject to change without notice  
 10/2004

Capital 3 737 000 E - SIREN 444 160 873 RCS Nantes

F 200 with bottle- INLAND MODEL		
Water supply		fresh water
Daily production	T/24h	4,5 - 6,5
Refrigerant		R22, R404A
Liquid inlet (J)		expansion valve
Dimensions L x l x H3	cm	123 x 97 x 175
Net weight	kg	550
Reamer motor (F1)	W	250
Pump motor (F2)	W	70
Base dimensions	cm	91 x 91
Diameter ice-outlet	cm	68
Suction (H)	mm	ø 48,3 x 3,7
Liquid inlet (C)	mm	ø 7/8"
Retour huile (I)	mm	ø 3/8"
Oil drain (P)		manual ø 3/8"
Torque limiter (F3)		electromechanical

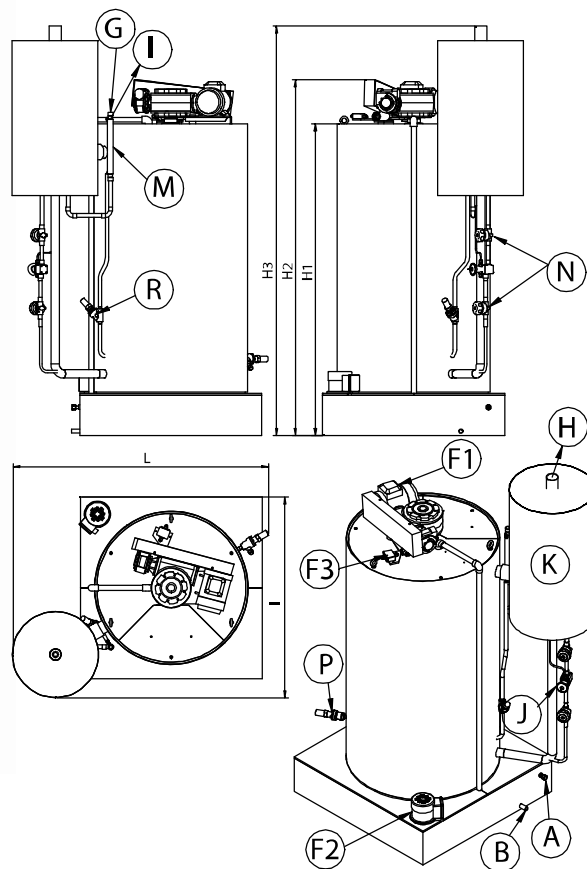


## ICE-GENERATOR F250

with flood  
bottle



Flake-ice  
generators



**GENEGLACE** sas  
ZAC de la Forêt - 9 rue des Orfèvres  
44840 Les Sorinières - France  
Téléphone : +33 (0)2 51 19 10 51  
Fax : +33 (0)2 40 05 73 81  
[www.geneglance.com](http://www.geneglance.com)  
contact@geneglance.fr

Models and specifications can be  
subject to change without notice  
10/2004

Capital 3 737 000 E - SIREN 444 160 873 RCS Nantes

### F 250 with bottle - INLAND MODEL

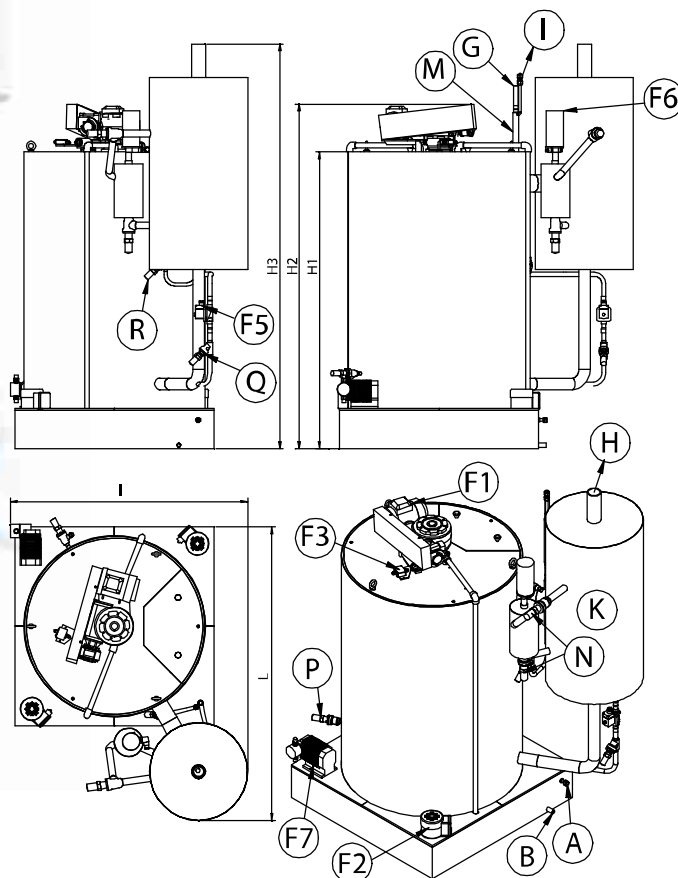
Water supply		fresh water
Daily production	T/24h	6,5 - 10
Refrigerant		R22, R404A
Liquid inlet (J)		expansion valve
Dimensions L x l x H3	cm	130 x 100 x 205
Net weight	kg	720
Reamer motor (F1)	W	250
Pump motor (F2)	W	70
Base dimensions	cm	91 x 91
Diameter ice-outlet	cm	68
Suction (H)	mm	ø 60,3 x 3,9
Liquid inlet (C)		ø 7/8"
Oil return (I)		ø 3/8"
Oil drain (P)		manual ø 3/8"
Torque limiter (F3)		electromechanical

## ICE-GENERATOR F600

with flood  
bottle



Flake-ice  
generators



### GENEGLACE sas

ZAC de la Forêt - 9 rue des Orfèvres  
44840 Les Sorinières - France  
Téléphone : +33 (0)2 51 19 10 51  
Fax : +33 (0)2 40 05 73 81  
[www.geneglance.com](http://www.geneglance.com)  
contact@geneglance.fr

Models and specifications can be  
subject to change without notice  
10/2004

Capital 3 737 000 E - SIREN 444 160 873 RCS Nantes

### F 600 with bottle - INLAND MODEL

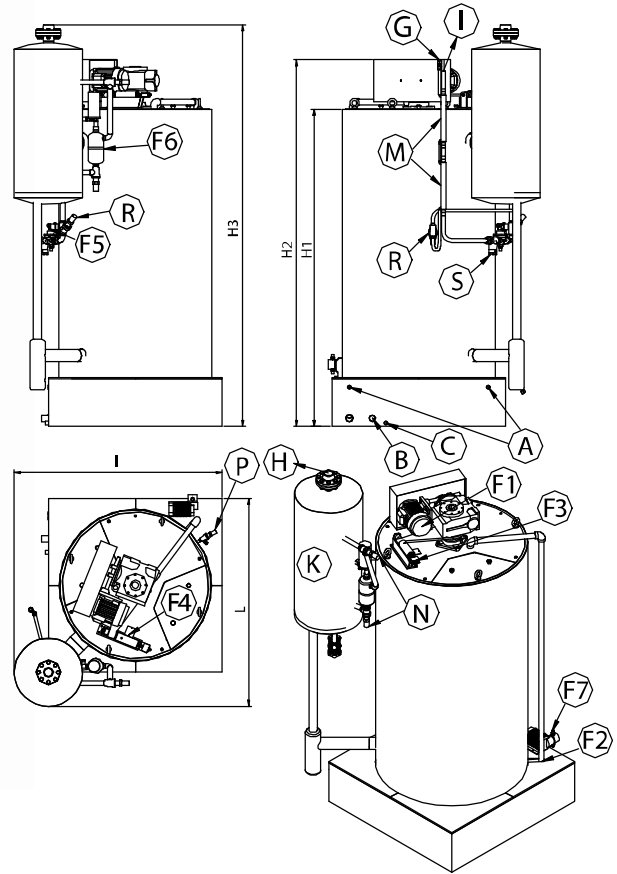
Water supply		fresh water
Daily production	T/24h	10 - 14
Refrigerant		R22, R404A
Liquid inlet (J)		Liquid level control
Dimensions L x l x H3	cm	150 x 120 x 205
Net weight	kg	970
Reamer motor (F1)	W	250
Pump motor (F2)	W	2 x 70
Solenoid valve (F5)	W	10
Salt dosing pump (F7)	W	50
Base dimensions	cm	104 x 104
Diameter ice-outlet	cm	78
Suction (H)	mm	ø 73 x 5,16
Liquid inlet (G)		ø 7/8"
Oil return (I)		ø 3/8"
Oil drain (P)		manual ø 3/8"
Torque limiter (F3)		electromechanical

## ICE-GENERATOR F800

with flood bottle



**Flake-ice generators**



F 800 with bottle - INLAND MODEL		
Water supply		fresh water
Daily production	T/24h	15 - 20
Refrigerant		R22, R404A
Liquid inlet (J)		Liquid level control
Dimensions L x l x H3	cm	155 x 155 x 310
Net weight	kg	2500
Reamer motor (F1)	W	550
Pump motor (F2)	W	300
Solenoid valve (F5)	W	10
Salt dosing pump (F7)	W	50
Base dimensions	cm	129 x 129
Diameter ice-outlet	cm	93
Suction line (H)	mm	ND 65
Liquid line (G)	mm	ø 33,4 x 3,4
Oil return (I)		ø 1/2"
Oil drain (L)		manual ø 3/8
Torque limiter (F3)		electromechanical



**GENEGLACE sas**  
 ZAC de la Forêt - 9 rue des Orfèvres  
 44840 Les Sorinières - France  
 Téléphone : +33 (0)2 51 19 10 51  
 Fax : +33 (0)2 40 05 73 81  
[www.geneglance.com](http://www.geneglance.com)  
[contact@geneglance.fr](mailto:contact@geneglance.fr)

Models and specifications can be subject to change without notice  
 10/2004

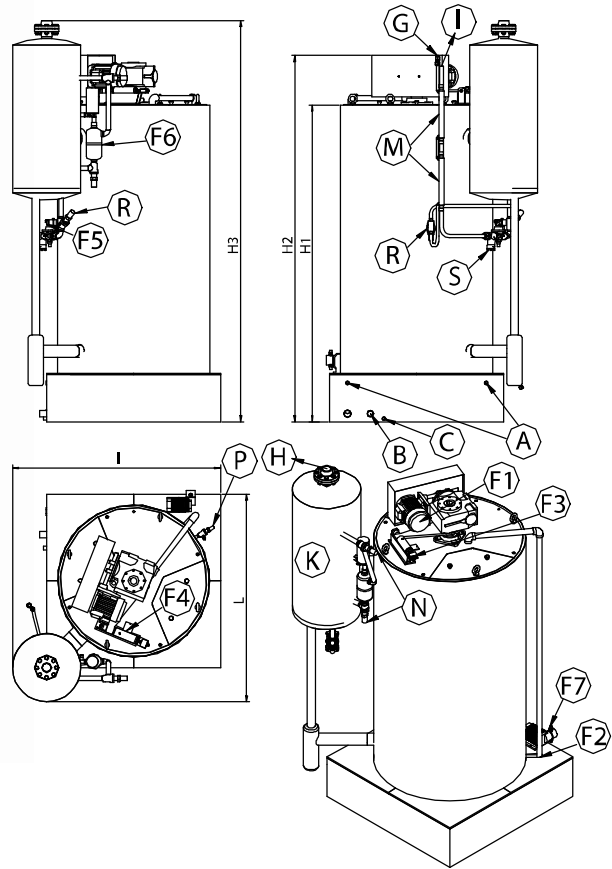
Capital 3 737 000 E - SIREN 444 160 873 RCS Nantes

## ICE-GENERATOR F900

with flood  
bottle



Flake-ice  
generators



**GENEGLACE** sas  
ZAC de la Forêt - 9 rue des Orfèvres  
44840 Les Sorinières - France  
Téléphone : +33 (0)2 51 19 10 51  
Fax : +33 (0)2 40 05 73 81  
[www.geneglace.com](http://www.geneglace.com)  
contact@geneglace.fr

Models and specifications can be  
subject to change without notice  
10/2004

Capital 3 737 000 E - SIREN 444 160 873 RCS Nantes

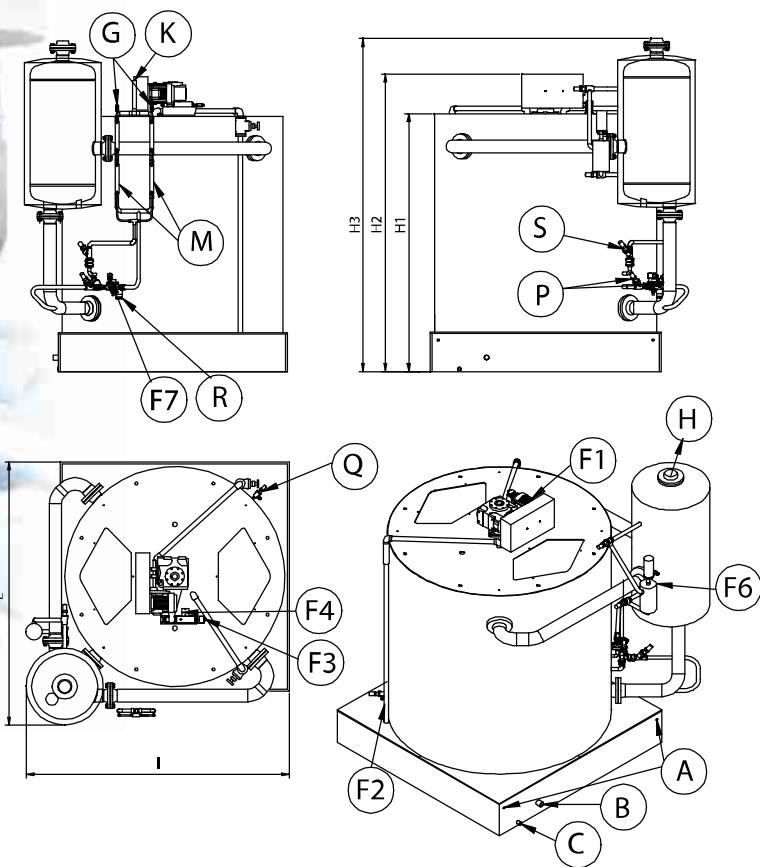
F 900 with bottle - INLAND MODEL		
Water supply		fresh water
Daily production	T/24h	20 - 30
Refrigerant		R22, R404A
Liquid inlet (J)		Liquid level control
Dimensions L x l x H3	cm	195 x 195 x 310
Net weight	kg	3100
Reamer motor (F1)	W	550
Pump motor (F2)	W	300
Salt dosing pump (F7)	W	50
Base dimensions	cm	208 x 208
Diameter ice-outlet	cm	178
Suction (H)	mm	DN 80
Liquid inlet (C)	mm	ø 1"1/8
Oil return (I)	mm	ø 1/2"
Oil drain (P)		manual ø 3/8"
Torque limiter (F3)		electromechanical



## ICE-GENERATOR F2000 with flood bottle



**Flake-ice generators**



**GENEGLACE sas**  
 ZAC de la Forêt - 9 rue des Orfèvres  
 44840 Les Sorinières - France  
 Téléphone : +33 (0)2 51 19 10 51  
 Fax : +33 (0)2 40 05 73 81  
[www.geneglance.com](http://www.geneglance.com)  
 contact@geneglance.fr

Models and specifications can be subject to change without notice  
 10/2004

Capital 3 737 000 E - SIREN 444 160 873 RCS Nantes

### F 2000 with bottle - INLAND MODEL

Water supply		fresh water
Daily production	T/24h	40 - 50
Refrigerant		R22, R717 R404A
Liquid inlet (J)		Liquid level control
Dimensions L x l x H3	cm	244 x 244 x 310
Net weight	kg	5200
Reamer motor (F1)	W	550
Pump motor (F2)	W	300
Salt dosing pump (F7)	W	50
Solenoid valve (F5)	W	10
Salt dosing pump (F7)	W	50
Base dimensions	cm	208 x 208
Diameter ice-outlet	cm	178
Suction (H)	mm	DN 100
Liquid inlet (C)	mm	DN 100
Oil drain (Q)		manual
Torque limiter (F3)		electromechanical

## ORBITAL SILO



## ORBITAL SILO

### Description

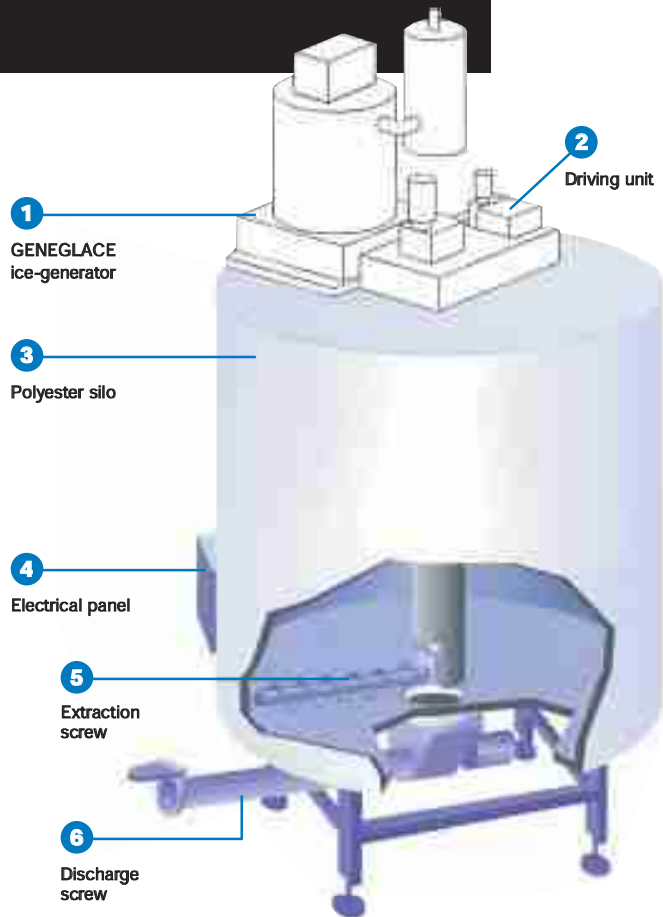
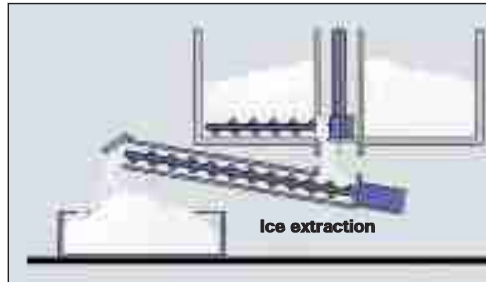
The extraction screw rotates over 360° around a central shaft and brings the ice back to the delivery device. The extraction is completely automated.

### A FIFO device

First ice produced is first extracted. The FIFO device (first in / first out) guarantees freshly produced ice.

### Food quality

All parts in contact with the ice are in stainless steel or polyethylene.



SEMI-INDUSTRIAL RANGE					
MODEL		S2	S3	S4	S5
CAPACITY (may vary with ice density)	t	2	3	4	5
LENGTH	m	2.68	2.68	2.68	2.68
WIDTH	m	2.20	2.20	2.20	2.20
HEIGHT	m	3.14	3.76	4.38	5.00
NET WEIGHT	kg	900	1000	1100	1200
ICE DISCHARGE SPEED	kg/mn	80	80	80	80
POWER SUPPLY					
Voltage	V-Hz	400/3/50	400/3/50	400/3/50	400/3/50
Installed power	kVA	3.5	3.5	3.5	3.5
ASSEMBLED IN OUR WORKS		YES	YES	YES	YES
INSULATION OF THE BIN		polyurethane foam			

INDUSTRIAL RANGE					
MODEL		S8	S12	S15	S20
CAPACITY (may vary with ice density)	t	8	12	15	20
LENGTH	m	4.25	4.25	5.35	5.35
WIDTH	m	3.30	3.30	4.57	4.57
HEIGHT	m	4.15	5.15	5.42	6.42
ICE DISCHARGE SPEED	kg/mn	130	130	150	150
POWER SUPPLY					
Voltage	V-Hz	400/3/50	400/3/50	400/3/50	400/3/50
Installed power	kVA	7	7	10.5	10.5
ASSEMBLED IN OUR WORKS		YES	YES	NO	NO
INSULATION OF THE BIN		OPTION			

## PNEUMATIC ICE CONVEYOR







## PNEUMATIC ICE CONVEYOR

DONNÉES TECHNIQUES		DATOS TÉCNICOS		
<b>TREMIE</b> Volume de stockage Polyester Détecteur de niveau de glace		<b>TOLVA</b> Capacidad de almacenamiento Poliester Detector de nivel de hielo		<b>400</b>
<b>SOUFFLAGE</b> Débit moyen Distance de convoyage Élévation maximum		<b>SOPLADOR</b> Caudal medio Distancia de transporte Elevación máxima		<b>30</b> <b>80</b> <b>4</b>
<b>ELECTRICITÉ</b> Puissance des moteurs - Vis d'extraction - Souffleur - chariot Puissance installée		<b>ELECTRICIDAD</b> Potencia de los motores - Tornillo de extracción - Soplador - Carro Potencia instalada		<b>380 V - 3 -50 Hz</b> <b>0,75</b> <b>5,5</b> <b>0,37</b> <b>11</b>
<b>MATÉRIAUX</b> Pièce en contact avec la glace Autres pièces		<b>MATERIALES</b> Piezas en contacto con el hielo Otras piezas		Inox, PVC ou Polyester Acier galvanisé Acero inoxidable, PVC o Poliester Acero galvanizado
<b>DIMENSIONS</b> Hauteur Longueur Largeur Poids net (environ)		<b>DIMENSIONES</b> Altura Longitud Ancho Peso neto		<b>2100</b> <b>1900</b> <b>1760</b> <b>1000</b>
<b>OPTIONS</b> - Capotage - Chassis inox		<b>OPCIONES</b> - Cubierta - Bastidor de acero inoxidable		

Document non contractuel - modifiable sans préavis.  
 Documento no contractual - modificable a su gusto.

TECHNICAL DATA		TECHNISCHE DATEN		
<b>HOPPER</b> Ice storage capacity GRP Ice level detector		<b>BEHÄLTER</b> Lagerkapazität Polyester Eisfüllstandsmelder		<b>400</b>
<b>BLOWER</b> Average flow rate Travelling distance Maximum elevation		<b>GEBLÄSE</b> Durchschnittliche Leistung Förderlänge Höchste Anhebung		<b>30</b> <b>80</b> <b>4</b>
<b>ELECTRICITY</b> Motors power - Extraction auger - Blower - Transverse drive Total installed power		<b>SPANUNG</b> Motorleistungen - Auslaufschnecke - Gebläse - Wagen Installierte Leistung		<b>380 V - 3 -50 Hz</b> <b>0,75</b> <b>5,5</b> <b>0,37</b> <b>11</b>
<b>MATERIALS</b> All parts in contact with the ice Other parts		<b>BAUMATERIAL</b> Teile in Berührung mit dem Eis Andere Teile		Stainless steel, PVC or GRP Galvanised steel Nirosta, PVC oder Polyester Verzinkter Stahl
<b>DIMENSIONS</b> Height Length Width Net weight		<b>ABMESSUNGEN</b> Höhe Länge Breite Nettogewicht		<b>2100</b> <b>1900</b> <b>1760</b> <b>1000</b>
<b>OPTIONS</b> - Enclosure - Stainless steel frame		<b>OPTIONEN</b> - Verkleidung - Nirosta Gestell		

Models and specifications can be subject to change without notice.  
 Diese unverbindliche Unterlage kann ohne Vorankündigung geändert werden.

FLAKE-ICE  
REFRIGERACION GLACI  
TECHNOLOGY



**INDUSTRIAS REFRIDCOL S.A.**

Carrera 39 No. 11-146 Acopi - PBX: 572.690.4440 - FAX: 572.664.4456  
Email: [ventas@refridcol.com](mailto:ventas@refridcol.com) - Santiago de Cali, Colombia